

PROFIL LED PHIL53 C10 2000 CZARNY MAL. /OP



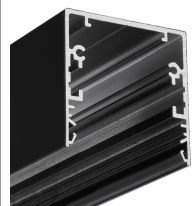
Nawierzchniowe



Oświetleniowe



max 46 mm



- profil do tworzenia opraw LED
- doskonały jako oświetlenie główne
- różnorodne opcje montażu
- większe gabaryty
- dostępne 3 rodzaje kloszy o różnych rozsyłach światła
- umożliwia ukrycie zasilacza wewnątrz profilu



Wzory przemysłowe EU



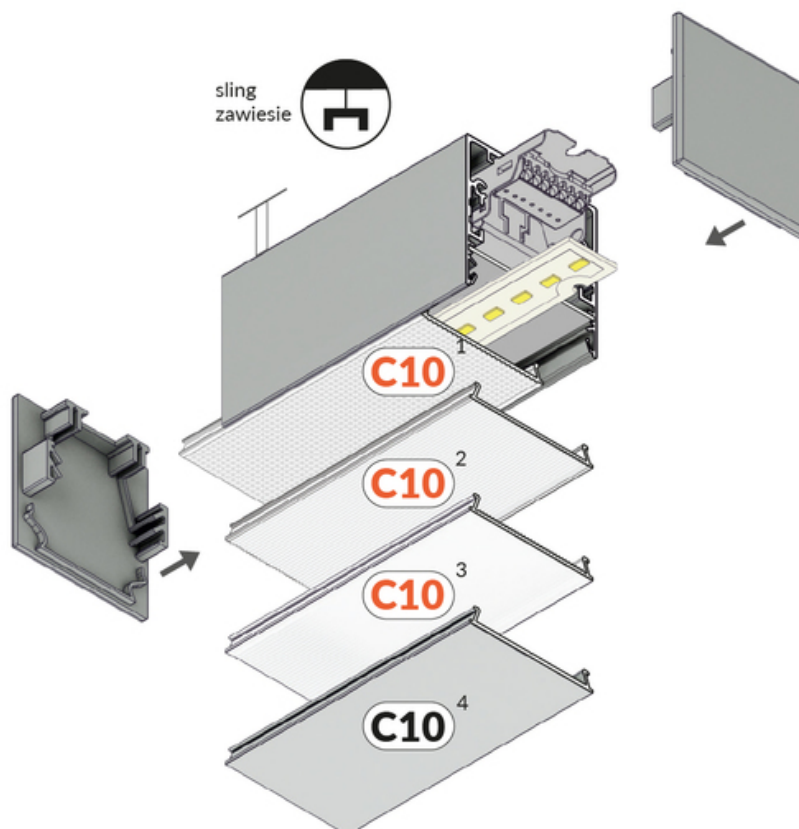
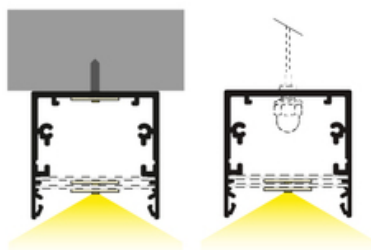
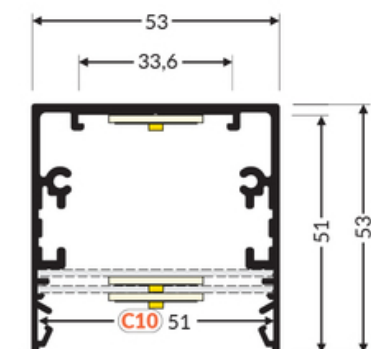
CE



Wyprodukowane w Polsce



Kup produkt



TOPMET LIGHT KŁOSOWICZ WIŚNIEWSKI sp. z o.o.

Ostrowska 354 | 61-312 Poznań | POLAND

tel.: +48 61 872 75 00

info@topmet.pl

data wygenerowania karty pdf: 19.04.2024





Informacje podstawowe

Indeks: 63530002 EAN: 5901597200819 Materiał: aluminium Kolor: czarny malowany Długość [mm]: 2000 Szerokość [mm]: 53 Wysokość [mm]: 53 Waga [kg]: 1.995 Waga opakowania [kg]: 0.024 Producent: TOPMET Kraj pochodzenia, wytworzenia: PL	Jednostka miary: szt. Typ opakowania jednostkowego: folia POE Wymiary opakowania jednostkowego [mm]: 2000 x 53 x 53 Opakowanie zbiorcze [szt]: 6 Typ opakowania zbiorczego: karton Waga produktu z opakowaniem zbiorczym [kg]: 13.67
---	---

DOSTĘPNE KOLORY



DOSTĘPNE WARIANTY

1000 mm, 2000 mm, 3000 mm, 4050 mm

Dopasowane elementy

KLOSZE DO PROFILI LED

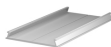


ZAŚLEPKI DO PROFILI LED



zaślepka PHIL53 czarny
[2szt]
index: 63640002

PROFILE UZUPEŁNIAJĄCE



osłona C10 2000 anod.
index: 63560020



osłona C10 2000 biały
mal. /op
index: 63560001



osłona C10 2000 czarny
mal. /op
index: 63560002



osłona C10 2000 alu.sur.
index: 63560000