

# PROFIL LED PHIL53 C10 2000 ALU.SUR.



Nawierzchniowe



Oświetleniowe



max 46 mm



- profil do tworzenia opraw LED
- doskonały jako oświetlenie główne
- różnorodne opcje montażu
- większe gabaryty
- dostępne 3 rodzaje kloszy o różnych rozsyłach światła
- umożliwia ukrycie zasilacza wewnątrz profilu



Wzory przemysłowe EU



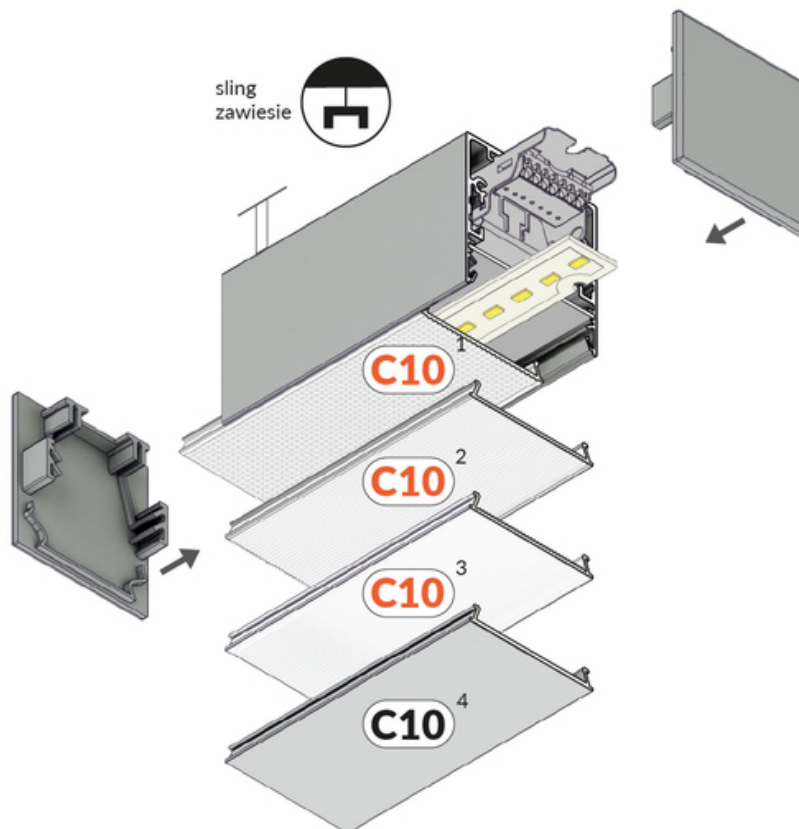
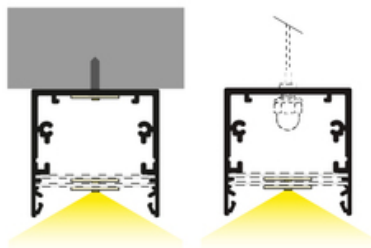
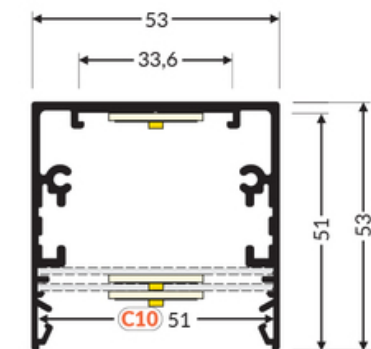
CE



Wyprodukowane w Polsce



Kup produkt



TOPMET LIGHT KŁOSOWICZ WIŚNIEWSKI sp. z o.o.

Ostrowska 354 | 61-312 Poznań | POLAND

tel.: +48 61 872 75 00

info@topmet.pl

data wygenerowania karty pdf: 26.04.2024





## Informacje podstawowe

Indeks: 63530000 EAN: 5901597241881 Materiał: aluminium Kolor: aluminium surowe Długość [mm]: 2000 Szerokość [mm]: 53 Wysokość [mm]: 53 Waga [kg]: 1.9 Waga opakowania [kg]: 0.018 Producent: TOPMET Kraj pochodzenia, wytworzenia: PL	Jednostka miary: szt. Wymiary opakowania jednostkowego [mm]: 2000 x 53 x 53 Opakowanie zbiorcze [szt]: 10 Typ opakowania zbiorczego: pakiet Waga produktu z opakowaniem zbiorczym [kg]: 19
----------------------------------------------------------------------------------------------------------------------------------------------------------------------------------------------------------------------------------------------------------------------	--------------------------------------------------------------------------------------------------------------------------------------------------------------------------------------------------------

## DOSTĘPNE KOLORY



## DOSTĘPNE WARIANTY

1000 mm, 2000 mm, 3000 mm, 4050 mm

## Dopasowane elementy

## KLOSZE DO PROFILI LED



TOPMET LIGHT KŁOSOWICZ WIŚNIEWSKI sp. z o.o.

Ostrowska 354 | 61-312 Poznań | POLAND

tel.: +48 61 872 75 00

info@topmet.pl

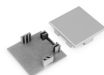
data wygenerowania karty pdf: 26.04.2024

---

## ZAŚLEPKI DO PROFILI LED



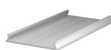
**zaślepka PHIL53 szary**  
**[2szt]**  
index: 63640022



**zaślepka PHIL53 srebro**  
**[2szt]**  
index: 63640040

---

## PROFILE UZUPEŁNIAJĄCE



**osłona C10 2000 anod.**  
index: 63560020



**osłona C10 2000 biały**  
**mal. /op**  
index: 63560001



**osłona C10 2000 czarny**  
**mal. /op**  
index: 63560002



**osłona C10 2000 alu.sur.**  
index: 63560000