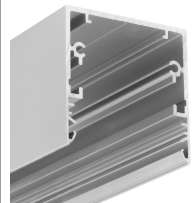


# PROFIL LED PHIL53 C10 4050 ANOD. /OP



- profil do tworzenia opraw LED
- doskonały jako oświetlenie główne
- różnorodne opcje montażu
- większe gabaryty
- dostępne 3 rodzaje kloszy o różnych rozsyłach światła
- umożliwia ukrycie zasilacza wewnątrz profilu



Wzory przemysłowe EU



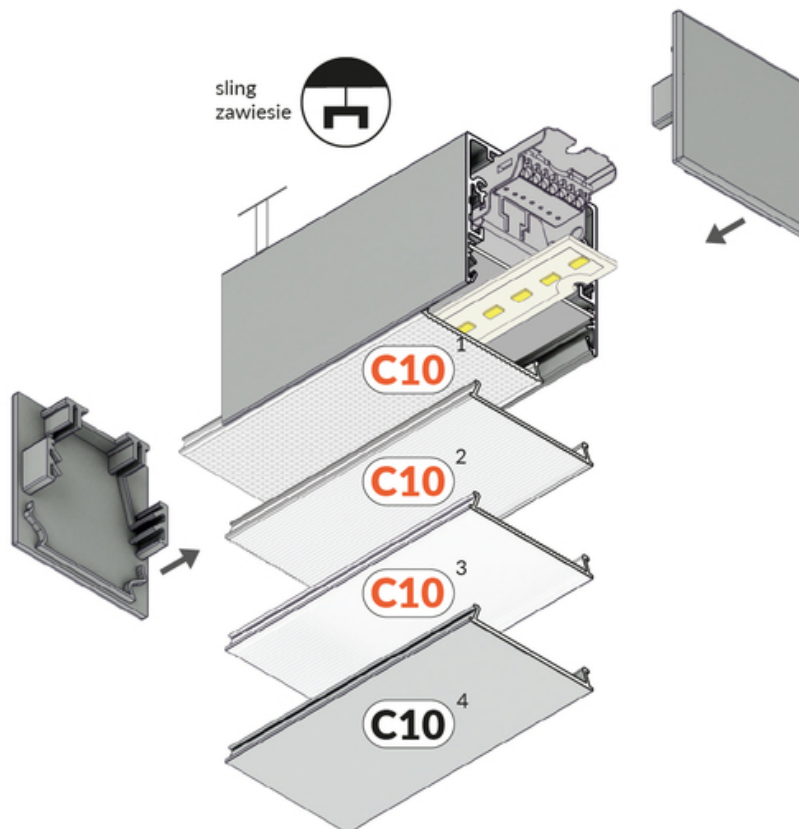
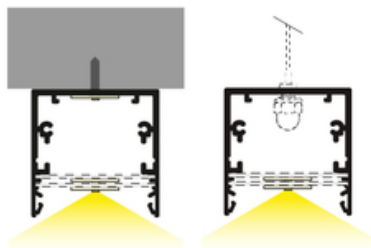
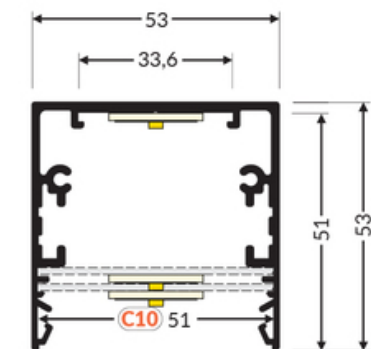
CE



Wyprodukowane w Polsce



Kup produkt



TOPMET LIGHT KŁOSOWICZ WIŚNIEWSKI sp. z o.o.

Ostrowska 354 | 61-312 Poznań | POLAND

tel.: +48 61 872 75 00

info@topmet.pl

data wygenerowania karty pdf: 23.04.2024





## Informacje podstawowe

Indeks: 63730020 EAN: 5901597254379 Materiał: aluminium Kolor: anodowany Długość [mm]: 4050 Szerokość [mm]: 53 Wysokość [mm]: 53 Waga [kg]: 3.877 Waga opakowania [kg]: 0.012 Producent: TOPMET Kraj pochodzenia, wytworzenia: PL	Jednostka miary: szt. Typ opakowania jednostkowego: folia POF Wymiary opakowania jednostkowego [mm]: 4050 x 53 x 53 Opakowanie zbiorcze [szt]: 4 Typ opakowania zbiorczego: pakiet Waga produktu z opakowaniem zbiorczym [kg]: 15.508
---	--

## DOSTĘPNE KOLORY



## DOSTĘPNE WARIANTY

1000 mm, 2000 mm, 3000 mm, 4050 mm

## Dopasowane elementy

## KLOSZE DO PROFILI LED

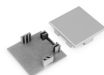


---

## ZAŚLEPKI DO PROFILI LED



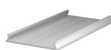
**zaślepka PHIL53 szary**  
**[2szt]**  
index: 63640022



**zaślepka PHIL53 srebro**  
**[2szt]**  
index: 63640040

---

## PROFILE UZUPEŁNIAJĄCE



**osłona C10 4050 anod.**  
index: 63750020



**osłona C10 4050 biały**  
**mal. /op**  
index: 63750001



**osłona C10 4050 czarny**  
**mal. /op**  
index: 63750002



**osłona C10 4050 alu.sur.**  
index: 63750000