

PROFIL LED PHIL53 C10 4050 CZARNY MAL. RAL9005 /OP



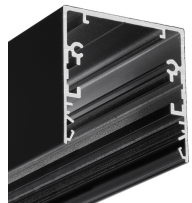
Nawierzchniowe



Oświetleniowe



max 46 mm



- profil do tworzenia opraw LED
- doskonały jako oświetlenie główne
- różnorodne opcje montażu
- większe gabaryty
- dostępne 3 rodzaje kloszy o różnych rozsyłach światła
- umożliwia ukrycie zasilacza wewnątrz profilu



CE



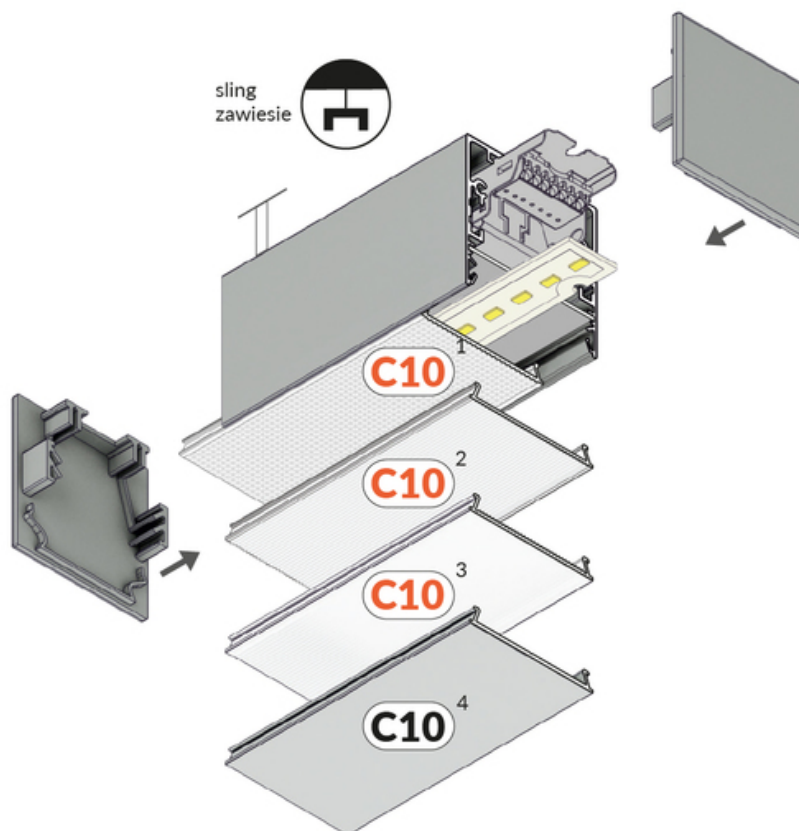
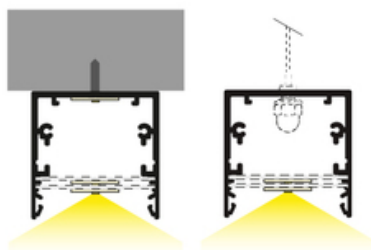
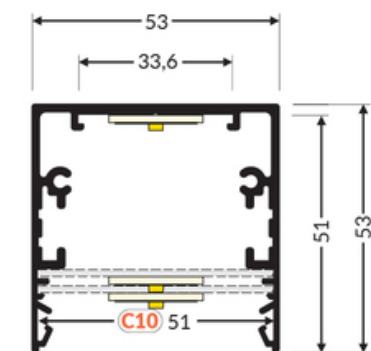
Wzory przemysłowe EU



Wyprodukowane w Polsce



Kup produkt



TOPMET LIGHT KŁOSOWICZ WIŚNIEWSKI sp. z o.o.

Ostrowska 354 | 61-312 Poznań | POLAND

tel.: +48 61 872 75 00

info@topmet.pl

data wygenerowania karty pdf: 13.05.2025



Informacje podstawowe

<p>Indeks: 63730002 EAN: 5901597254409 Materiał: aluminium Kolor: czarny malowany Długość [mm]: 4050 Szerokość [mm]: 53 Wysokość [mm]: 53 Waga [kg]: 4.189 Waga opakowania [kg]: 0.018 Producent: TOPMET Kraj pochodzenia, wytworzenia: PL</p>	<p>Jednostka miary: szt. Typ opakowania jednostkowego: folia POF Wymiary opakowania jednostkowego [mm]: 4050 x 53 x 53 Opakowanie zbiorcze [szt]: 4 Typ opakowania zbiorczego: pakiet Waga produktu z opakowaniem zbiorczym [kg]: 16.756</p>
--	--

DOSTĘPNE KOLORY



DOSTĘPNE WARIANTY

1000 mm, 2000 mm, 3000 mm, 4050 mm

Dopasowane elementy

KLOSZE DO PROFILI LED



TOPMET LIGHT KŁOSOWICZ WIŚNIEWSKI sp. z o.o.

Ostrowska 354 | 61-312 Poznań | POLAND

tel.: +48 61 872 75 00

info@topmet.pl

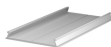
data wygenerowania karty pdf: 13.05.2025

ZAŚLEPKI DO PROFILI LED



zaślepka PHIL53 czarny
[2szt]
index: 63640002

PROFILE UZUPEŁNIAJĄCE



osłona C10 4050 anod.
index: 63750020



osłona C10 4050 biały
mal. RAL9003 /op
index: 63750001



osłona C10 4050 czarny
mal. RAL9005 /op
index: 63750002



osłona C10 4050 alu.sur.
index: 63750000