

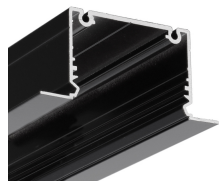
PROFIL LED PHIL WPUST C10 3000 CZARNY MAL. /OP



Wpustowe



Oświetleniowe



- profil do tworzenia opraw oświetleniowych
- doskonały jako oświetlenie główne
- dostępne 3 rodzaje kloszy o różnych rozsyłach światła



Wzory przemysłowe EU



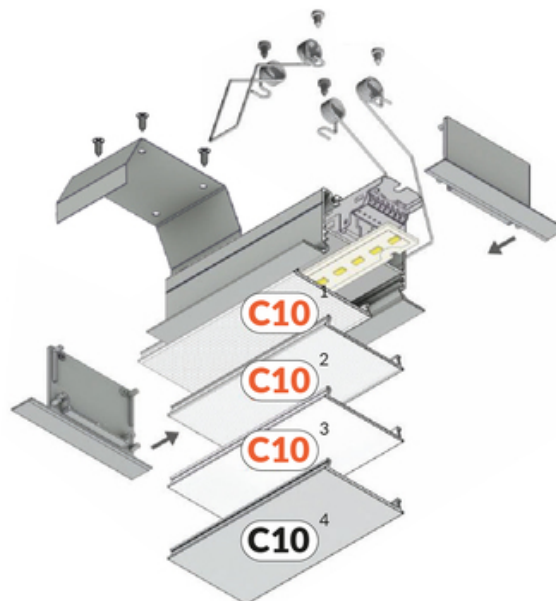
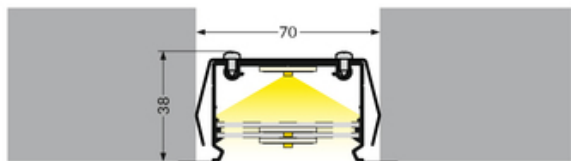
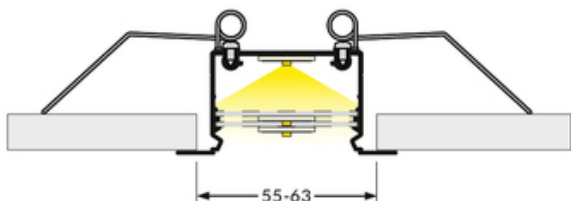
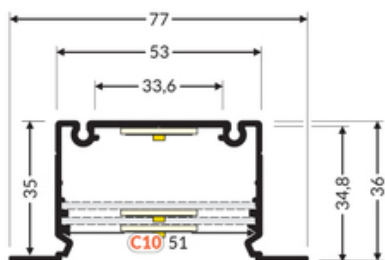
CE



Wyprodukowane w Polsce



Kup produkt



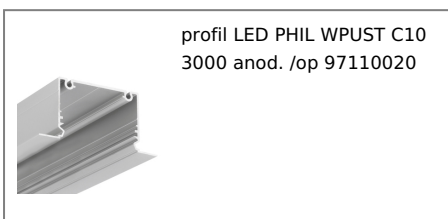


Informacje podstawowe

Indeks: 97110002
EAN: 5901597254195
Materiał: aluminium
Kolor: czarny malowany
Długość [mm]: 3000
Szerokość [mm]: 77
Wysokość [mm]: 36
Waga [kg]: 1.992
Waga opakowania [kg]: 0.022
Producent: TOPMET
Kraj pochodzenia, wytworzenia: PL

Jednostka miary: szt.
Typ opakowania jednostkowego: folia POF
Wymiary opakowania jednostkowego [mm]: 3000 x 77 x 36
Opakowanie zbiorcze [szt]: 4
Typ opakowania zbiorczego: pakiet
Waga produktu z opakowaniem zbiorczym [kg]: 7.968

DOSTĘPNE KOLORY



DOSTĘPNE WARIANTY

1000 mm, 2000 mm, 3000 mm, 4050 mm

Dopasowane elementy

TOPMET LIGHT KŁOSOWICZ WIŚNIEWSKI sp. z o.o.
Ostrowska 354 | 61-312 Poznań | POLAND
tel.: +48 61 872 75 00
info@topmet.pl

data wygenerowania karty pdf: 26.04.2024

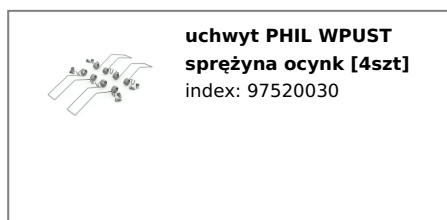
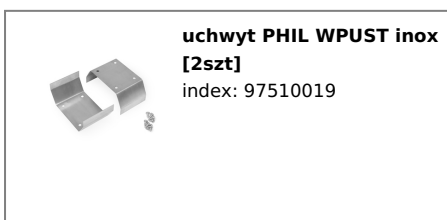
KLOSZE DO PROFILI LED



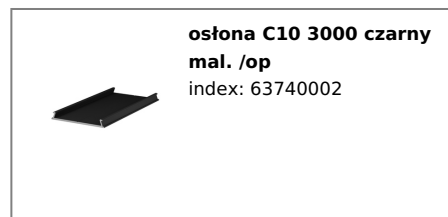
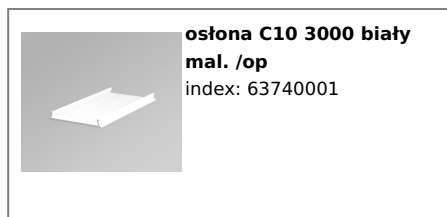
ZAŚLEPKI DO PROFILI LED



UCHWYTY DO PROFILI LED



PROFILE UZUPEŁNIAJĄCE





osłona aluminiowa C10
3000 alu.sur.
index: 63740000