



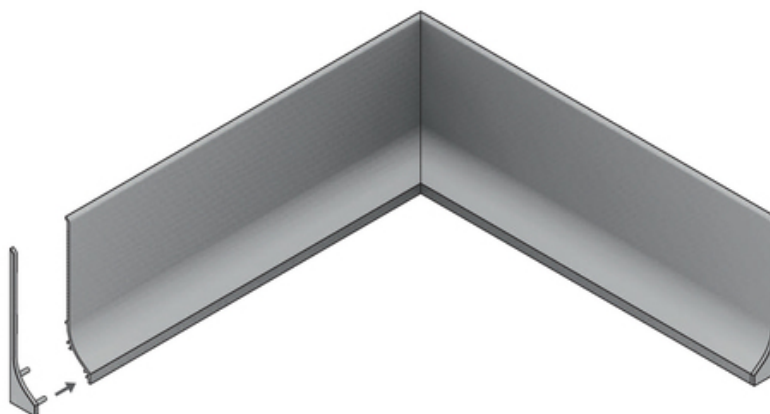
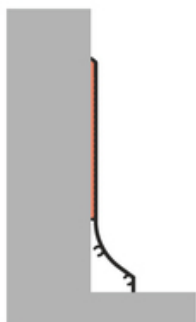
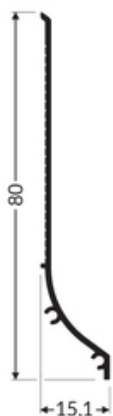


PROFIL WYKOŃCZENIOWY BASE 1000 BIAŁY MAL. /OP



Architektoniczne

| | | | |
|--|--|---|--|
| | <ul style="list-style-type: none">• podstawowa, aluminiowa• listwa przypodłogowa• stylistyczne uzupełnienie listwy przypodłogowej SKIRT10• do wszystkich rodzajów podłóg• wyższa trwałość i odporność na wilgoć (w porównaniu z listwami MDF i drewnianymi)• miejsce na ukrycie przewodów | <p> Wzory przemysłowe EU</p> <p> CE</p> <p> Wyprodukowane w Polsce</p> |  <p>Kup produkt</p> |
|--|--|---|--|



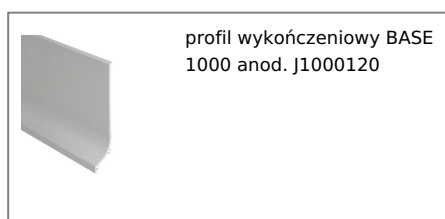
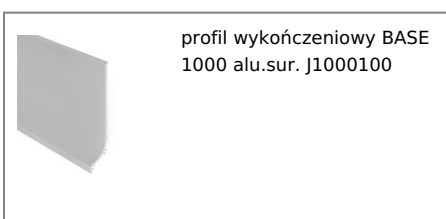


Informacje podstawowe

Indeks: J1000101
EAN: 5901597288190
Materiał: aluminium
Kolor: biały malowany
Długość [mm]: 1000
Szerokość [mm]: 15.1
Wysokość [mm]: 80
Waga [kg]: 0.321
Waga opakowania [kg]: 0.008000000000000001
Producent: TOPMET
Kraj pochodzenia, wytworzenia: PL

Jednostka miary: szt.
Typ opakowania jednostkowego: folia POF
Wymiary opakowania jednostkowego [mm]: 1000 x 15,1 x 80
Opakowanie zbiorcze [szt]: 20
Typ opakowania zbiorczego: karton
Waga produktu z opakowaniem zbiorczym [kg]: 6.83

DOSTĘPNE KOLORY



DOSTĘPNE WARIANTY

1000 mm, 2000 mm, 3000 mm, 4050 mm

Dopasowane elementy

TOPMET LIGHT KŁOSOWICZ WIŚNIEWSKI sp. z o.o.

Ostrowska 354 | 61-312 Poznań | POLAND

tel.: +48 61 872 75 00

info@topmet.pl

data wygenerowania karty pdf: 20.04.2024

