



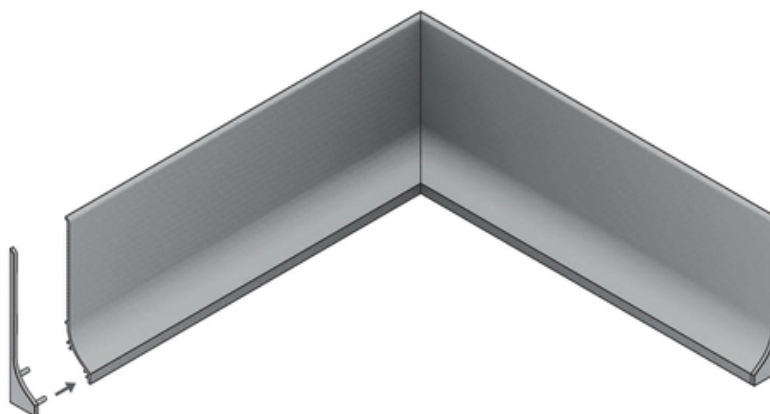
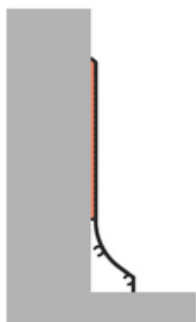
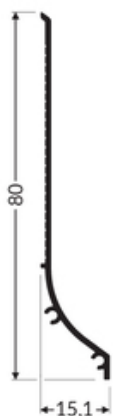


# PROFIL WYKOŃCZENIOWY BASE 2000 BIAŁY MAL. /OP



Architektoniczne

	<ul style="list-style-type: none"><li>• podstawowa, aluminiowa</li><li>• listwa przypodłogowa</li><li>• stylistyczne uzupełnienie listwy przypodłogowej SKIRT10</li><li>• do wszystkich rodzajów podłóg</li><li>• wyższa trwałość i odporność na wilgoć (w porównaniu z listwami MDF i drewnianymi)</li><li>• miejsce na ukrycie przewodów</li></ul>	<p> CE</p> <p> Wzory przemysłowe EU</p> <p> Wyprodukowane w Polsce</p>	 <p>Kup produkt</p>
--	--	---	--



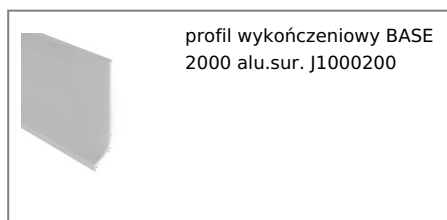
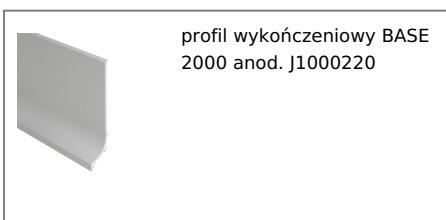


## Informacje podstawowe

Indeks: J1000201  
EAN: 5901597288220  
Materiał: aluminium  
Kolor: biały malowany  
Długość [mm]: 2000  
Szerokość [mm]: 15.1  
Wysokość [mm]: 80  
Waga [kg]: 0.641  
Waga opakowania [kg]: 0.015  
Producent: TOPMET  
Kraj pochodzenia, wytworzenia: PL

Jednostka miary: szt.  
Typ opakowania jednostkowego: folia POF  
Wymiary opakowania jednostkowego [mm]: 2000 x 15,1 x 80  
Opakowanie zbiorcze [szt]: 20  
Typ opakowania zbiorczego: karton  
Waga produktu z opakowaniem zbiorczym [kg]: 14.52

## DOSTĘPNE KOLORY



## DOSTĘPNE WARIANTY

1000 mm, 2000 mm, 3000 mm, 4050 mm

## Dopasowane elementy

---

**TOPMET LIGHT KŁOSOWICZ WIŚNIEWSKI sp. z o.o.**

Ostrowska 354 | 61-312 Poznań | POLAND

tel.: +48 61 872 75 00

info@topmet.pl

data wygenerowania karty pdf: 25.04.2024

