




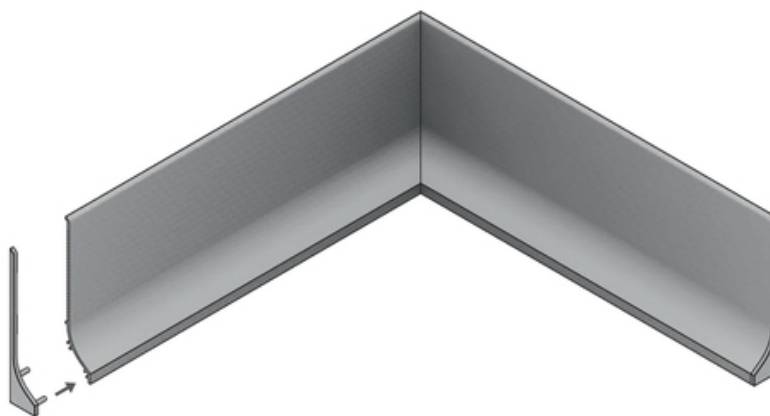
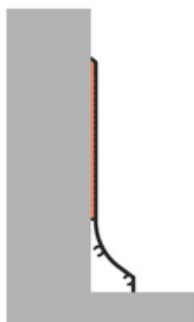
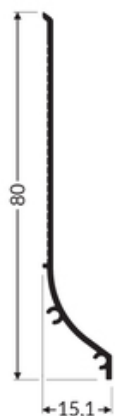


PROFIL WYKOŃCZENIOWY BASE 3000 ANOD.



Architektoniczne

	<ul style="list-style-type: none">• podstawowa, aluminiowa• listwa przypodłogowa• stylistyczne uzupełnienie listwy przypodłogowej SKIRT10• do wszystkich rodzajów podłóg• wyższa trwałość i odporność na wilgoć (w porównaniu z listwami MDF i drewnianymi)• miejsce na ukrycie przewodów	<p> Wzory przemysłowe EU</p> <p> CE</p> <p> Wyprodukowane w Polsce</p>	 <p>Kup produkt</p>
---	--	---	--





Informacje podstawowe

Indeks: J1000320
EAN: 5901597288244
Materiał: aluminium
Kolor: anodowany
Długość [mm]: 3000
Szerokość [mm]: 15.1
Wysokość [mm]: 80
Waga [kg]: 0.942
Producent: TOPMET
Kraj pochodzenia, wytworzenia: PL

Jednostka miary: szt.
Wymiary opakowania jednostkowego [mm]: 3000 x 15,1 x 80
Opakowanie zbiorcze [szt]: 20
Typ opakowania zbiorczego: pakiet
Waga produktu z opakowaniem zbiorczym [kg]: 18.84

DOSTĘPNE KOLORY



profil wykończeniowy BASE
3000 biały mal. /op
J1000301



profil wykończeniowy BASE
3000 alu.sur. J1000300

DOSTĘPNE WARIANTY

1000 mm, 2000 mm, 3000 mm, 4050 mm

Dopasowane elementy

TOPMET LIGHT KŁOSOWICZ WIŚNIEWSKI sp. z o.o.

Ostrowska 354 | 61-312 Poznań | POLAND

tel.: +48 61 872 75 00

info@topmet.pl

data wygenerowania karty pdf: 23.04.2024

