

PROFIL LED SURFACE14.V2 EE7F/Y 4050 CZARNY ANOD. /OP



Nawierzchniowe



Meblowe



max 14 mm



- nowa generacja profili nawierzchniowych
- podstawowy i estetyczny profil meblowy
- ukryte mocowanie
- zredukowana waga
- odświeżony design



Wzory przemysłowe EU



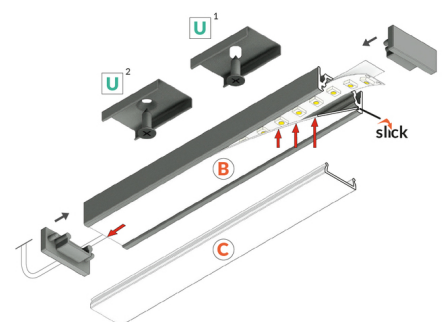
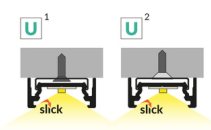
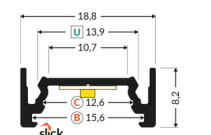
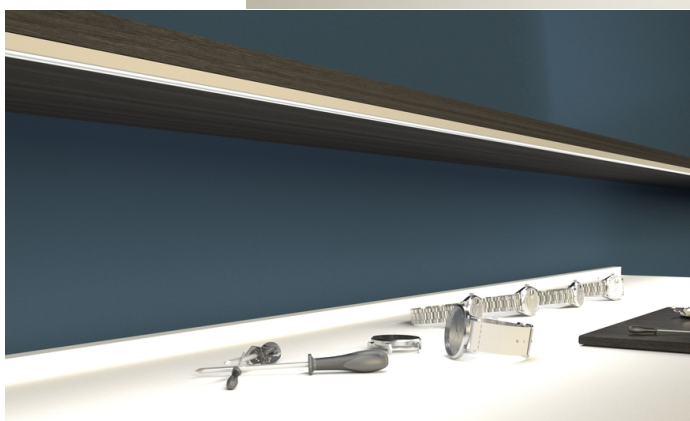
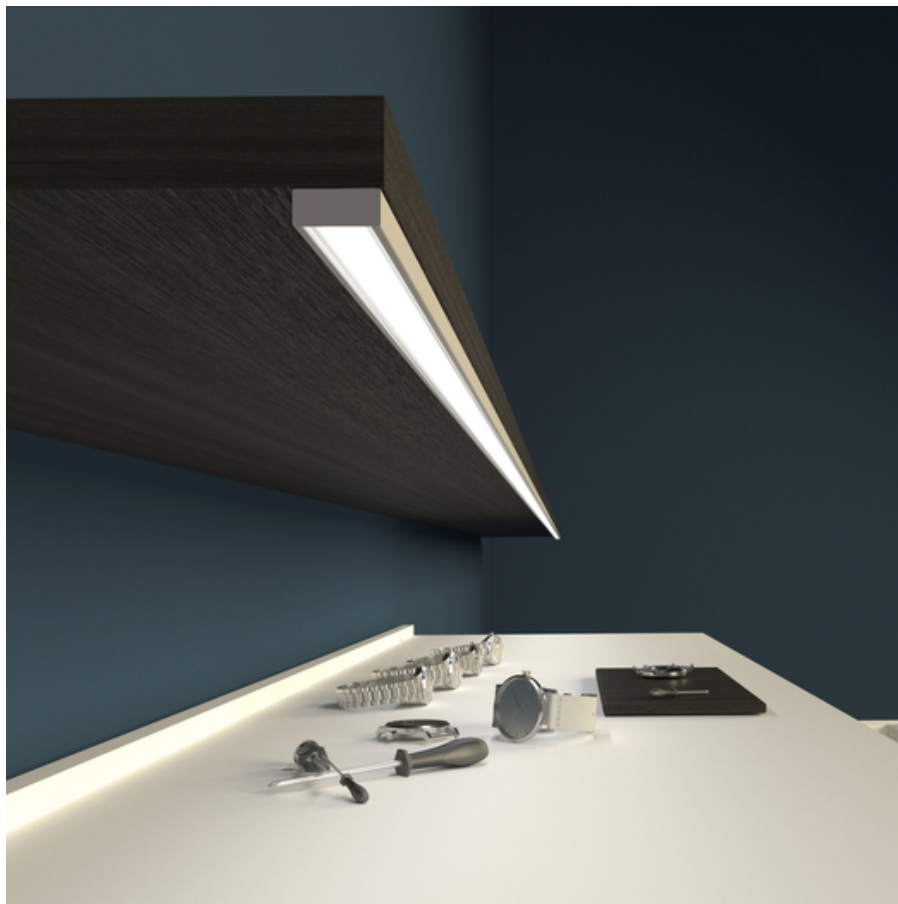
CE



Wyprodukowane w Polsce



Kup produkt



TOPMET LIGHT KŁOSOWICZ WIŚNIEWSKI sp. z o.o.

Ostrowska 354 | 61-312 Poznań | POLAND

tel.: +48 61 872 75 00

info@topmet.pl

data wygenerowania karty pdf: 24.04.2024

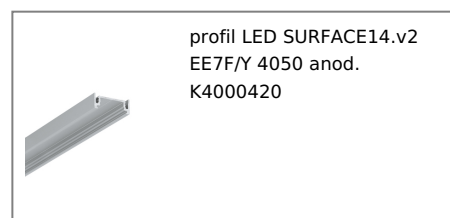
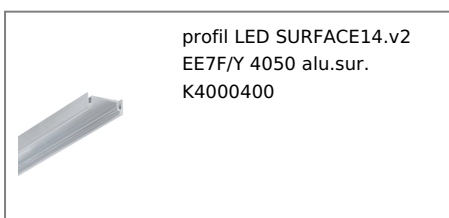




Informacje podstawowe

Indeks: K4000421 EAN: 5901597230823 Materiał: aluminium Kolor: czarny anodowany Długość [mm]: 4050 Szerokość [mm]: 24 Wysokość [mm]: 9 Waga [kg]: 0.62 Waga opakowania [kg]: 0.024 Producent: TOPMET Kraj pochodzenia, wytworzenia: PL	Jednostka miary: szt. Typ opakowania jednostkowego: folia POF Wymiary opakowania jednostkowego [mm]: 4050 x 24 x 9 Opakowanie zbiorcze [szt]: 10 Typ opakowania zbiorczego: pakiet Waga produktu z opakowaniem zbiorczym [kg]: 6.2
--	---

DOSTĘPNE KOLORY



DOSTĘPNE WARIANTY

2000 mm, 4050 mm

Dopasowane elementy

KLOSZE DO PROFILI LED



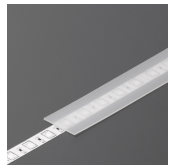
TOPMET LIGHT KŁOSOWICZ WIŚNIEWSKI sp. z o.o.

Ostrowska 354 | 61-312 Poznań | POLAND

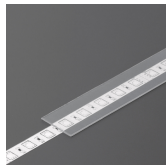
tel.: +48 61 872 75 00

info@topmet.pl

data wygenerowania karty pdf: 24.04.2024



klosz E wsuwany 2000 szron
index: A2000239



klosz E wsuwany 2000 transparentny
index: A2000216

ZAŚLEPKI DO PROFILI LED



zaślepka E7 mleczny [20szt]
index: C1840038



zaślepka SURFACE14.v2 czarny [20szt]
index: K4999902

UCHWYTY DO PROFILI LED



uchwyt Y cone inox [20szt]
index: A2130019



uchwyt Y inox [20szt]
index: A2090019