

PROFIL LED HIDE10 C4 3000 ALU.SUR.



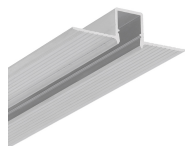
do szpachlowania



Architektoniczne



max 10 mm



- profil mieszczący się w grubości standardowej płyty kartonowo-gipsowej (12,5 mm)
- ciągła linia światła przy użyciu taśmy 120 P/m



Wzory przemysłowe EU



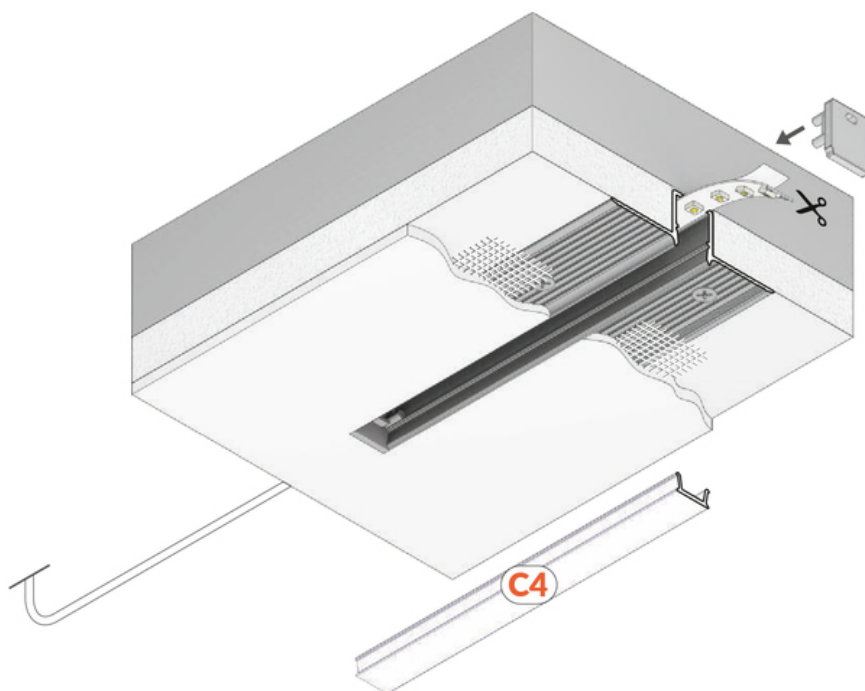
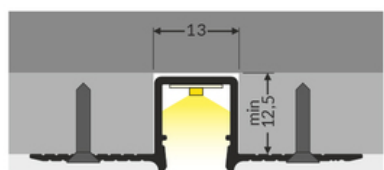
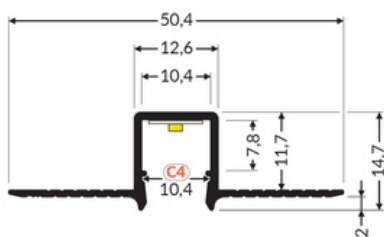
CE



Wyprodukowane w Polsce



Kup produkt



TOPMET LIGHT KŁOSOWICZ WIŚNIEWSKI sp. z o.o.

Ostrowska 354 | 61-312 Poznań | POLAND

tel.: +48 61 872 75 00

info@topmet.pl

data wygenerowania karty pdf: 24.04.2024



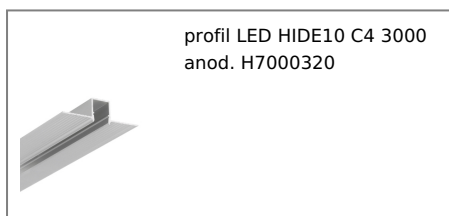


Informacje podstawowe

Indeks: H7000300
EAN: 5901597284499
Materiał: aluminium
Kolor: aluminium surowe
Długość [mm]: 3000
Szerokość [mm]: 50.4
Wysokość [mm]: 14.7
Waga [kg]: 0.657
Producent: TOPMET
Kraj pochodzenia, wytworzenia: PL

Jednostka miary: szt.
Wymiary opakowania jednostkowego [mm]: 3000 x 50,4 x 14,7
Opakowanie zbiorcze [szt]: 40
Typ opakowania zbiorczego: pakiet
Waga produktu z opakowaniem zbiorczym [kg]: 26.28

DOSTĘPNE KOLORY



DOSTĘPNE WARIANTY

TOPMET LIGHT KŁOSOWICZ WIŚNIEWSKI sp. z o.o.
Ostrowska 354 | 61-312 Poznań | POLAND
tel.: +48 61 872 75 00
info@topmet.pl

data wygenerowania karty pdf: 24.04.2024

1000 mm, 2000 mm, 3000 mm, 4050 mm

Dopasowane elementy

KLOSZE DO PROFILI LED



ZAŚLEPKI DO PROFILI LED

