

# PROFIL LED CORNER10 BC/UX 1000 CZARNY ANOD. /OP



max 10 mm



Katowe



Meblowe



- dwa kąty świecenia: 30° i 60°
- ukryte mocowanie
- szeroki wybór akcesoriów, 7 rodzajów kloszy



Wzory przemysłowe EU



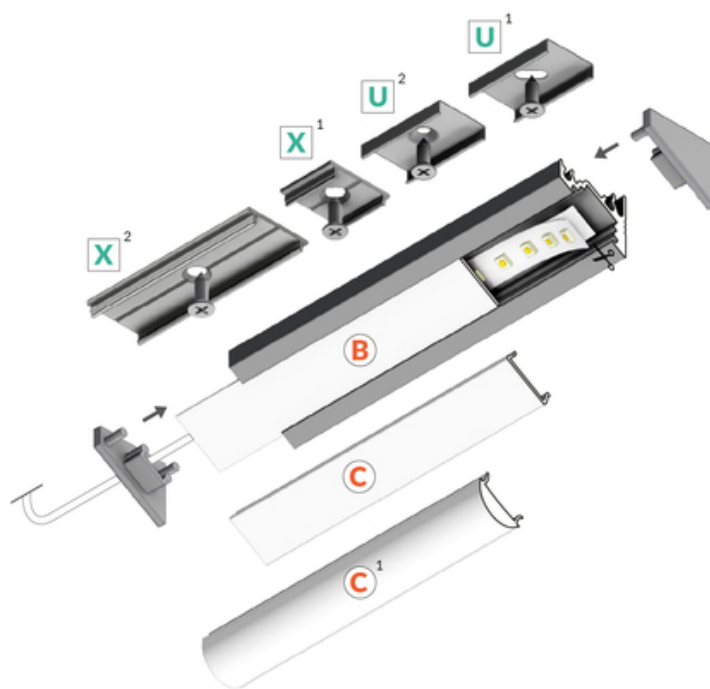
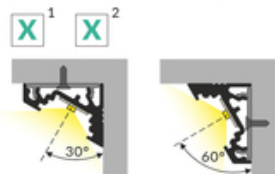
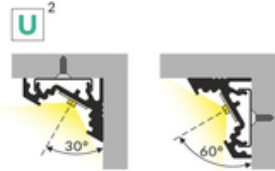
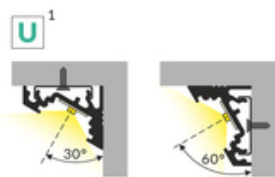
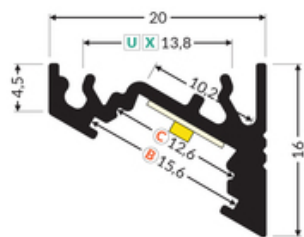
CE



Wyprodukowane w Polsce



Kup produkt



**TOPMET LIGHT KŁOSOWICZ WIŚNIEWSKI sp. z o.o.**

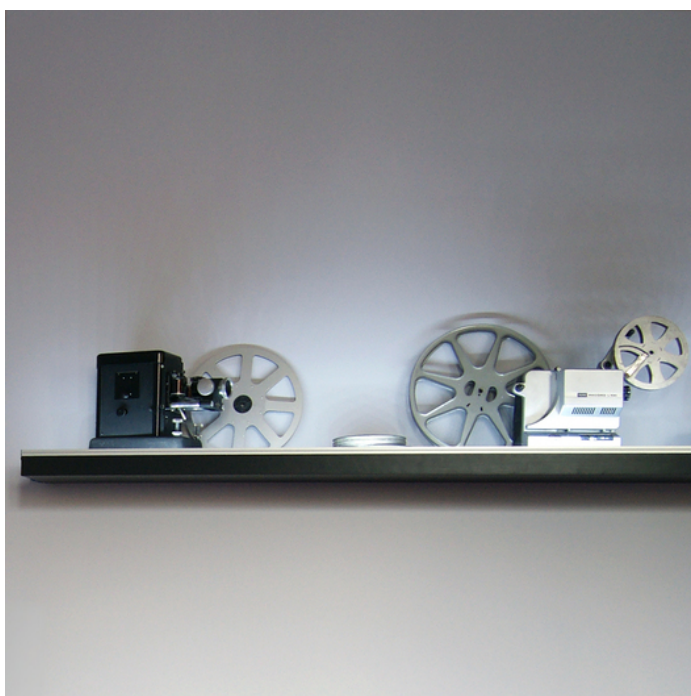
Ostrowska 354 | 61-312 Poznań | POLAND

tel.: +48 61 872 75 00

info@topmet.pl

data wygenerowania karty pdf: 19.04.2024

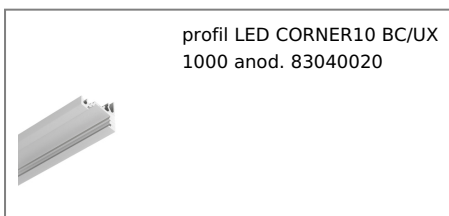




## Informacje podstawowe

Indeks: 83040021 EAN: 5901597203506 Materiał: aluminium Kolor: czarny anodowany Długość [mm]: 1000 Szerokość [mm]: 20 Wysokość [mm]: 16 Waga [kg]: 0.2 Waga opakowania [kg]: 0.006000000000000001 Producent: TOPMET Kraj pochodzenia, wytworzenia: PL	Jednostka miary: szt. Typ opakowania jednostkowego: folia POF Wymiary opakowania jednostkowego [mm]: 1000 x 20 x 16 Opakowanie zbiorcze [szt]: 40 Typ opakowania zbiorczego: karton Waga produktu z opakowaniem zbiorczym [kg]: 8.41
---	---

## DOSTĘPNE KOLORY



## DOSTĘPNE WARIANTY

1000 mm, 2000 mm, 3000 mm, 4050 mm

## Dopasowane elementy

## KLOSZE DO PROFILI LED



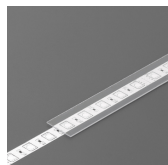
TOPMET LIGHT KŁOSOWICZ WIŚNIEWSKI sp. z o.o.

Ostrowska 354 | 61-312 Poznań | POLAND

tel.: +48 61 872 75 00

info@topmet.pl

data wygenerowania karty pdf: 19.04.2024



**klosz B wsuwany 1000  
transparentny**  
index: 76000116

## ZAŚLEPKI DO PROFILI LED



**(EOL) zaślepka  
CORNER10 czarny  
[20szt]**  
index: 83150002



**zaślepka CORNER10  
gen2 czarny [20szt]**  
index: 83990002



**zaślepka CORNER10  
gen2 z otworem czarny  
[20szt]**  
index: 83980002

## ŁĄCZNIKI DO PROFILI LED



**łącznik CORNER10 90st  
czarny anod. /op**  
index: 83110021



**łącznik X 180st [1szt]**  
index: 76350000

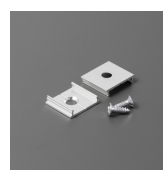
## UCHWYTY DO PROFILI LED



**uchwyt U cone inox  
[20szt]**  
index: 76620000



**uchwyt U inox [20szt]**  
index: 76380000



**uchwyt X [20szt]**  
index: 76260000